

Equipa Local de Intervenção Precoce na Infância

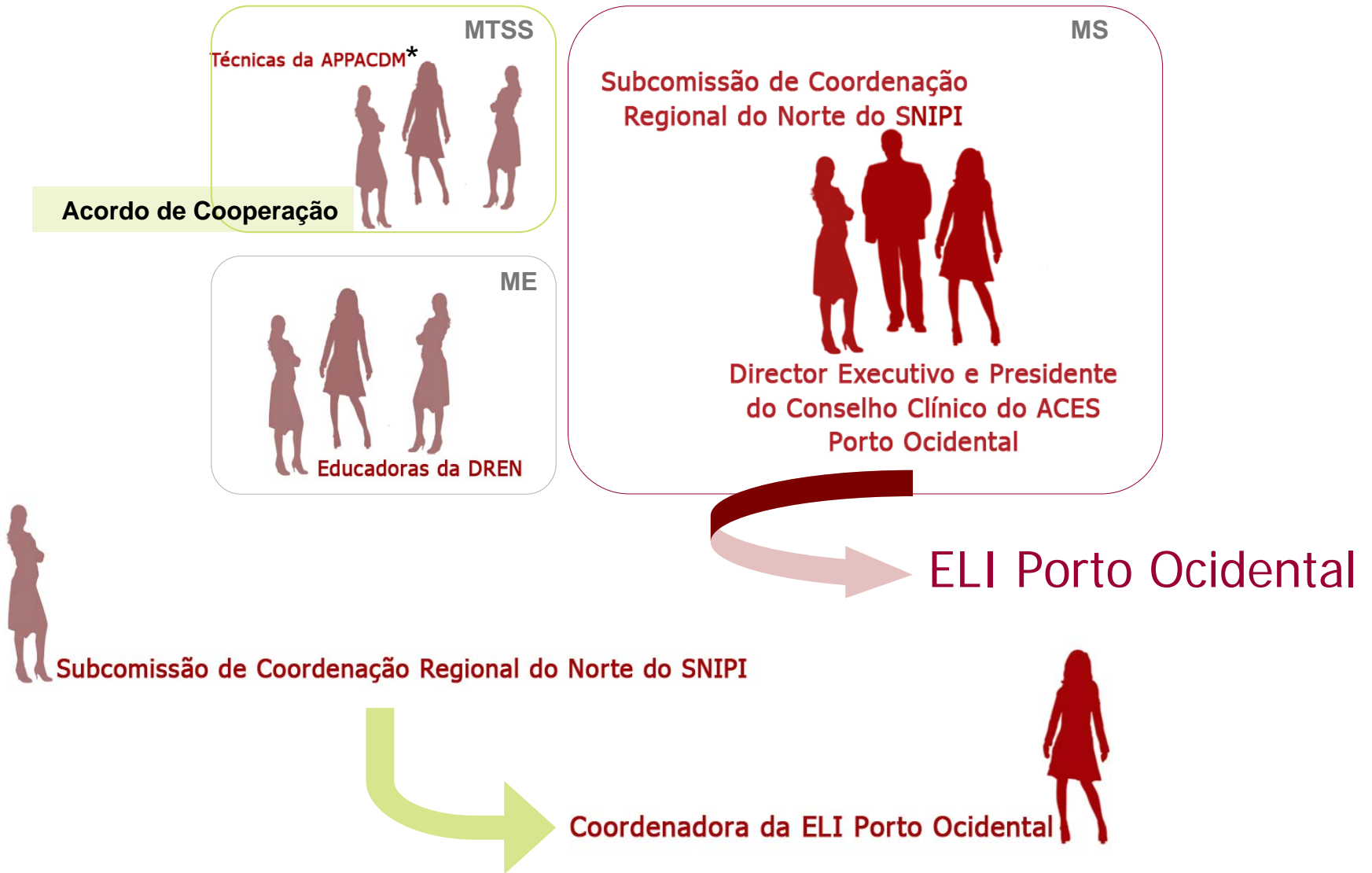
ELI Porto Ocidental

Fátima Pinto

Assistente Graduada de Pediatria – ACeS Porto Ocidental

Coordenadora da ELI

Constituição



Equipa

Saúde	SS/APPACDM	Educação
1 Pediatra Fátima Pinto 1 Enfermeira SI Fernanda Marques	1 Psicóloga Susana Sousa Dias 1 Assistente Social Helena Vilar Soares 1 Terapeuta Ocupacional Daniela Almeida	5 Educadoras IP Ana Maria Alves Bianca Abreu Cristina Sequeira Elisabete Oliveira Maria João Silva



Sede: Centro de Saúde Aníbal Cunha - ACES Porto Ocidental
 Rua Aníbal Cunha , 98/100 4050-048 Porto

21 Maio 2011

Principais Funções

- Identificar e intervir nas crianças e famílias imediatamente elegíveis para o SNIPI
- Vigiar e avaliar periodicamente as criança e famílias não imediatamente elegíveis mas com risco e probabilidade de evolução
- Encaminhar crianças e famílias não elegíveis mas que carecem de apoio social
- Identificar necessidades das crianças e famílias e recursos existentes na comunidade
- Articular com as entidades na área da protecção infantil
- Comissões de Protecção de Crianças e Jovens
- Núcleos da Acção de Saúde de Crianças e Jovens em Risco (NHACRJ e NACJR)
- Articular com Docentes das Creches e Jardins de Infância onde se encontram colocadas as crianças integradas em IPI
- Garantir processos de transição adequados para outros programas, serviços ou contextos educativos

Organização

Primeiros passos

- Reuniões Gerais
- Subcomissão Regional Norte do SNIP
- Núcleo de Supervisão e Apoio Técnico - Prof. Doutora Ana Isabel Pinto FPCEUP

Orientações e acompanhamento

- Reuniões Externas
- Unidade Coordenadora Funcional da Criança e da Mulher CHP/ACES Porto Ocidental
- NACJR ACES Porto Ocidental
- Unidade de Avaliação do Desenvolvimento e Intervenção Precoce – UADIP

Modelo de articulação e procedimentos na transição das crianças em IP nesta instituição

- Reuniões Internas semanais obrigatórias

Reflexão sobre os processos e dinâmica da equipa

Construção de consensos

Compreensão do novo sistema

Elaboração de instrumentos funcionais

- **Regulamento Interno**

- **Formulário de Referenciação**

- Outros documentos de suporte

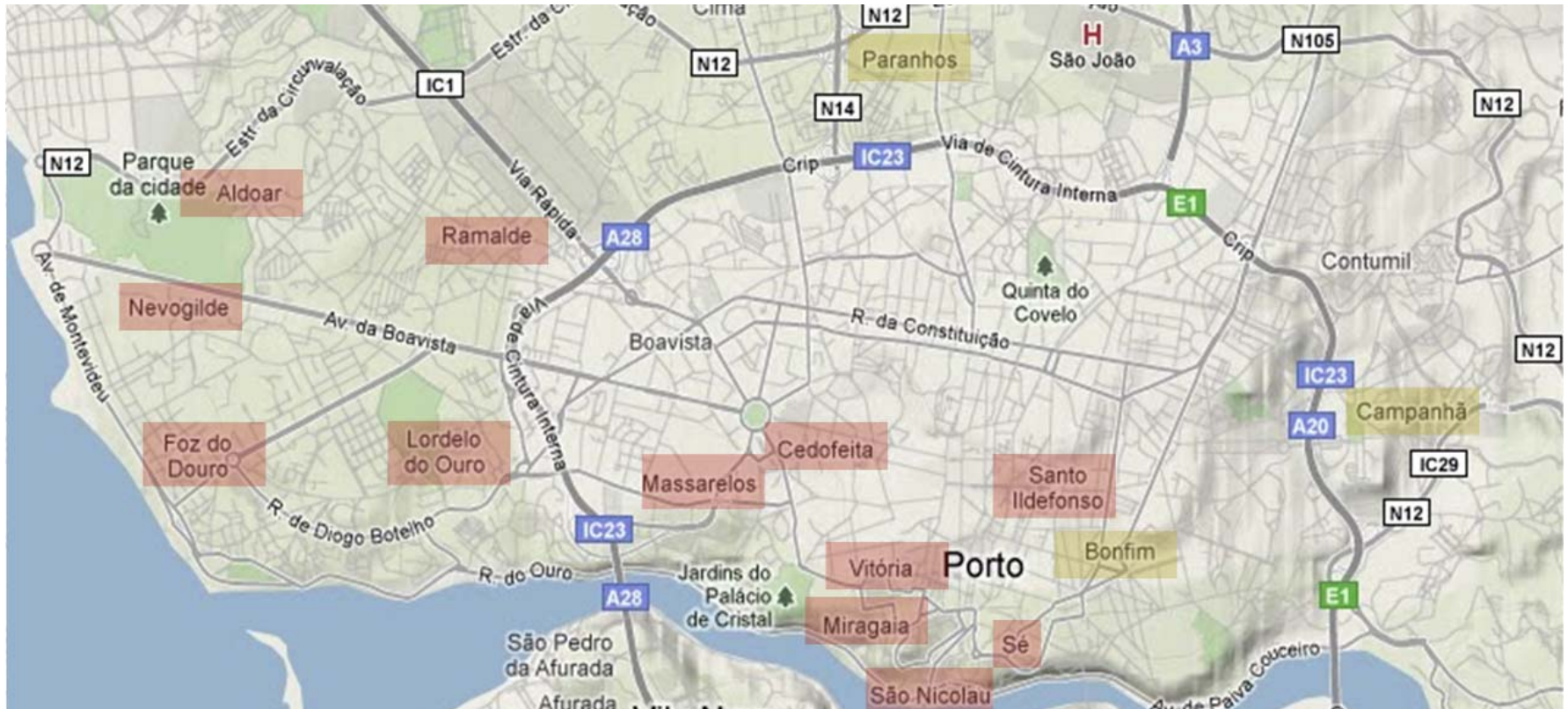
Análise de novas referenciações, discussão de casos

- Identificação das crianças em Intervenção na UADIP, APPACDM e DREN a transitar para a ELI

Área Geográfica

12 Freguesias do Porto Ocidental (NUTSIII)

Contexto Educativo Formal, Informal e Residencial



Porto Ocidental

Porto Oriental

21 Maio 2011

Funcionamento

- Referenciação
- Acolhimento
- Avaliação
- Admissão
- Elaboração do PIIP
- Intervenção Directa
- Avaliação do PIIP
- Encaminhamento/Transição
- Arquivar

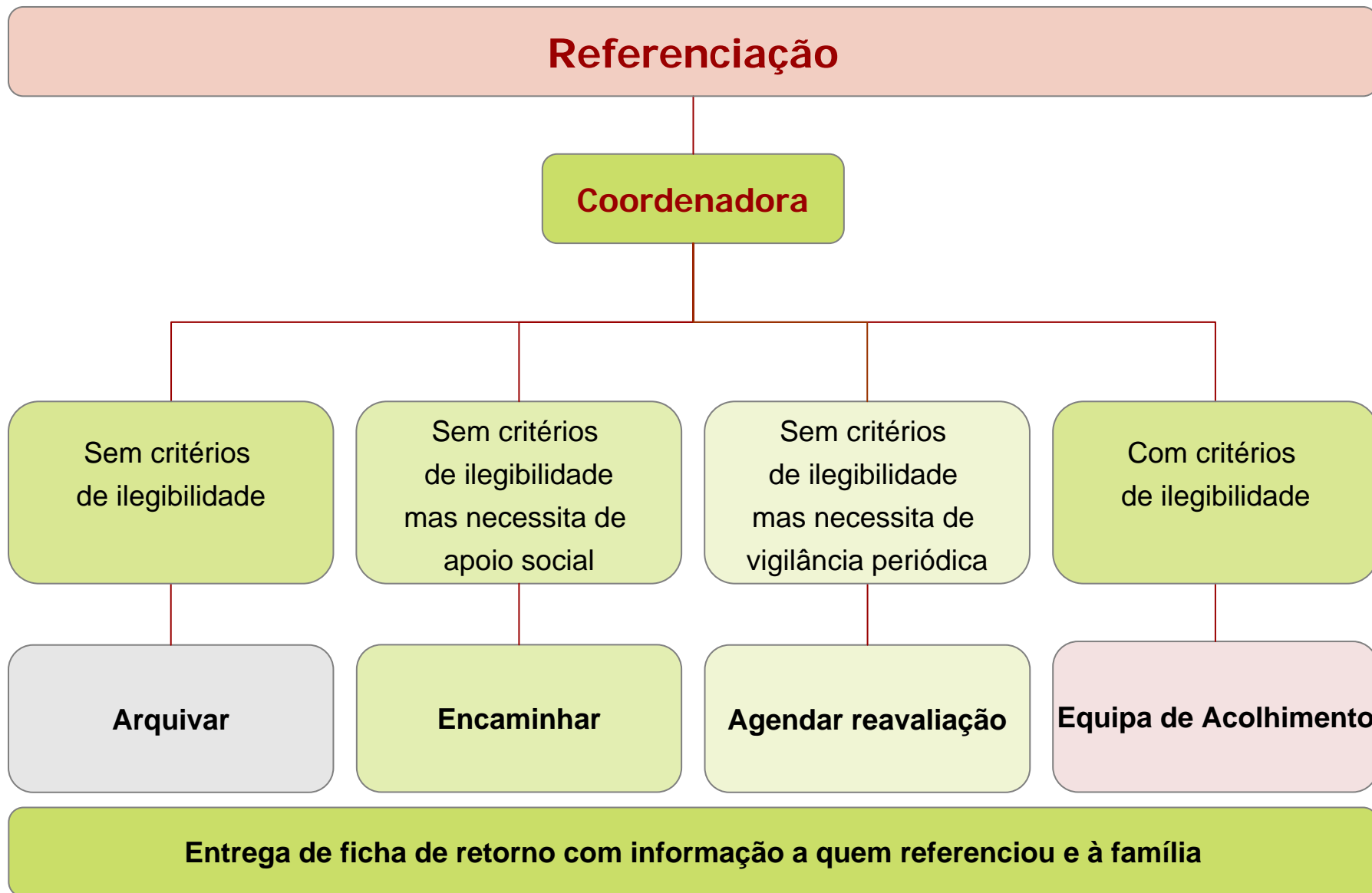


Quem pode referenciar?

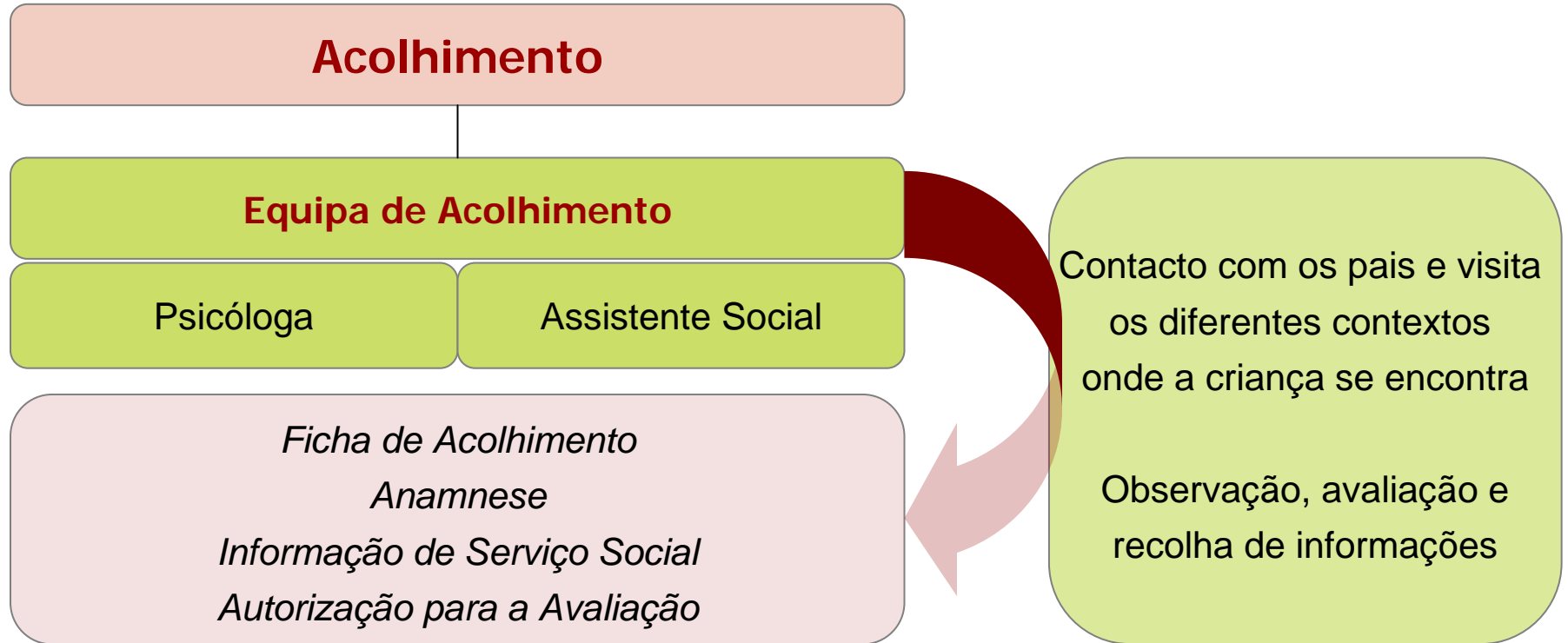
- Profissionais das diferentes Unidades Funcionais do ACeS Porto Ocidental
- Serviços da comunidade: Segurança Social, Hospitais, Agrupamentos de Escolas Autarquia e outros
- Família e pessoa individual

Como pode referenciar?

- Preenchimento do “Formulário de Referenciação”
- Envio à Coordenadora de forma presencial, por correio tradicional/electrónico ou por Fax



- **Acolhimento**
- **Avaliação**
- **Admissão**



- Acolhimento
- Avaliação
- Admissão

Reunião de Equipa

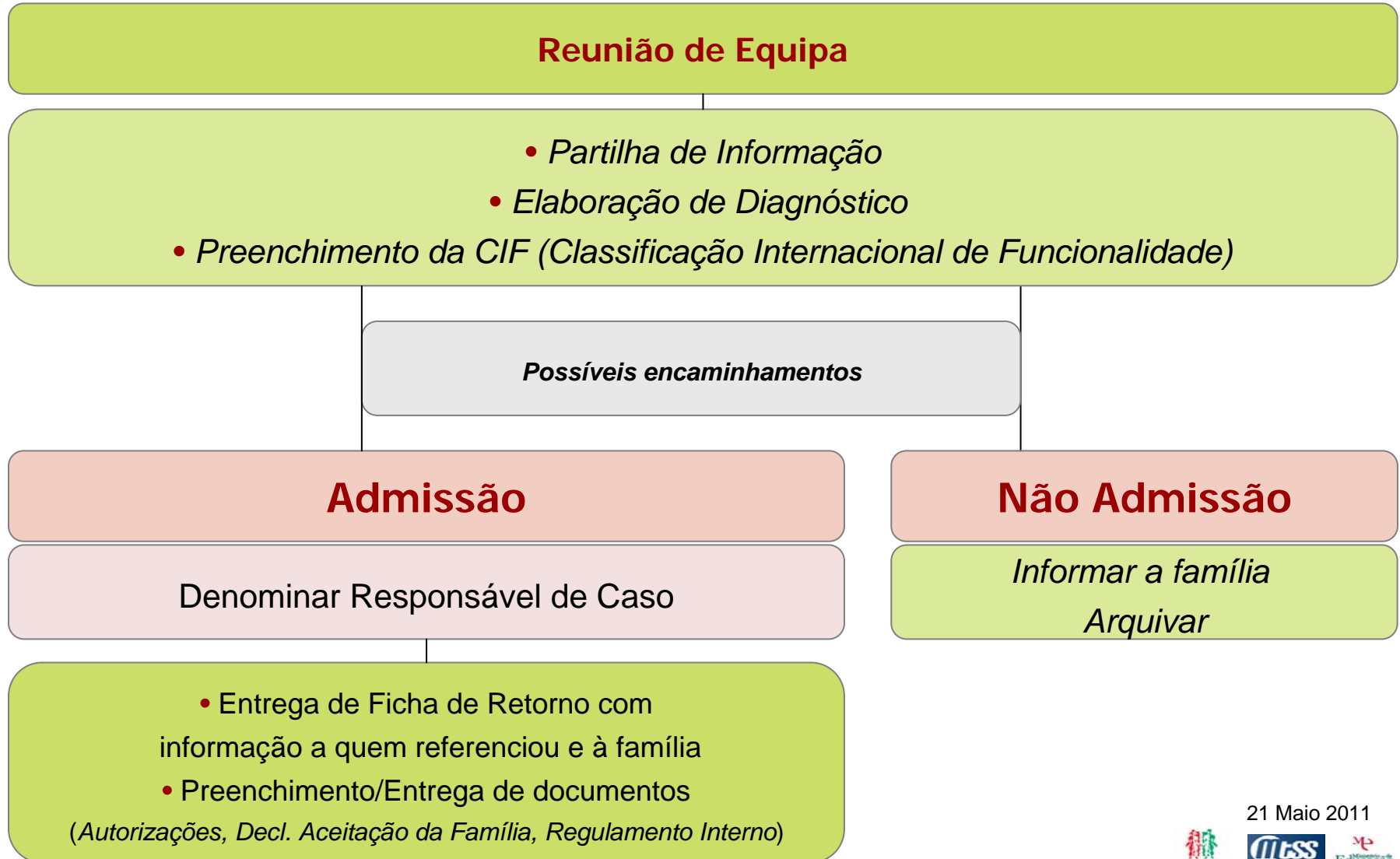
Decisão:

- *dos técnicos a participar na avaliação*
 - *dos instrumentos de avaliação*
 - *do contexto de avaliação*

Avaliação

Relatórios de cada área envolvida

- **Acolhimento**
- **Avaliação**
- **Admissão**



Equipa em colaboração com a família

Elaboração do PIIP

Elementos constituintes:

Identificação dos recursos e necessidades da criança e da família

Identificação dos apoios a prestar

Indicação da data do início da execução do plano e do período provável da sua duração

Definição da periodicidade da realização das avaliações

Reunião do Responsável de Caso com a família

Definição:

- *do tipo de intervenção*
- *da periodicidade*
- *do horário*

Intervenção Directa

A equipa intervém de forma contínua durante todo o processo, abrangendo a criança, a família e a comunidade

Cada técnico contribui com o seu saber específico e especializado

- Avaliação do PIIP
- Encaminhamento/Transição
- Arquivar

Reuniões intercalares da equipa

Avaliação do PIIP

É da responsabilidade de todos os elementos
Permite a monitorização da evolução da criança e o
planeamento de reavaliações sempre que necessário

Encaminhamento/Transição

Articular PIIP com o Programa Educativo Individual (PEI)

Arquivar

Preencher “Ficha de Arquivo Morto”

Instalações e Equipamentos

Unidade de Saúde de Aníbal Cunha – ACES Porto Ocidental

- Sala de Reuniões (partilhada com a USF Bom Porto e a UCSP de Aníbal Cunha)
- 1 Gabinete de Acolhimento
- 1 Consultório Pediátrico (comum à Pediatria da URAP Porto Ocidental)
- 1 Sala de Enfermagem (comum à Pediatria da URAP Porto Ocidental)
- 1 Sala de Avaliação do Desenvolvimento (comum à Pediatria da URAP Porto Ocidental)
- 1 Sala polivalente para Apoio
- Material de Avaliação do Desenvolvimento: *Shedule of Growing Skills II*, *Griffiths* e *TALC* (comum à Pediatria da URAP Porto Ocidental)
- PC, Impressora
- Telefone, fax e correio electrónico próprios

21 Maio 2011

Sala de Espera



21 Maio 2011

Sala de Avaliação do Desenvolvimento



21 Maio 2011

Sala de Avaliação do Desenvolvimento



Consultório de Pediatria



21 Maio 2011

Sala de Enfermagem



21 Maio 2011

APPACDM

- Sala de Psicomotricidade e Integração Sensorial
- Sala de Snoezelen (relaxamento)
- Material de Avaliação do Desenvolvimento
- PC, Impressora
- Telefone, fax e correio electrónico próprios

Sala de Intervenção - APPACDM

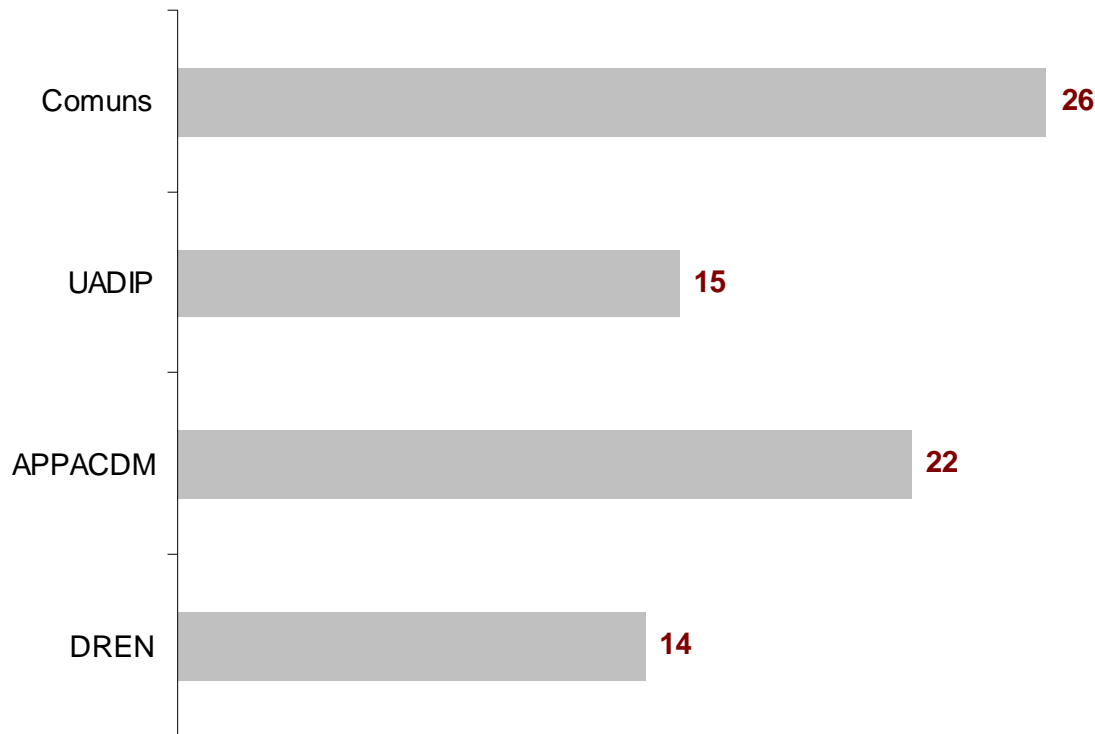


21 Maio 2011

Identificação das crianças em Intervenção na UADIP*, APPACDM e DREN



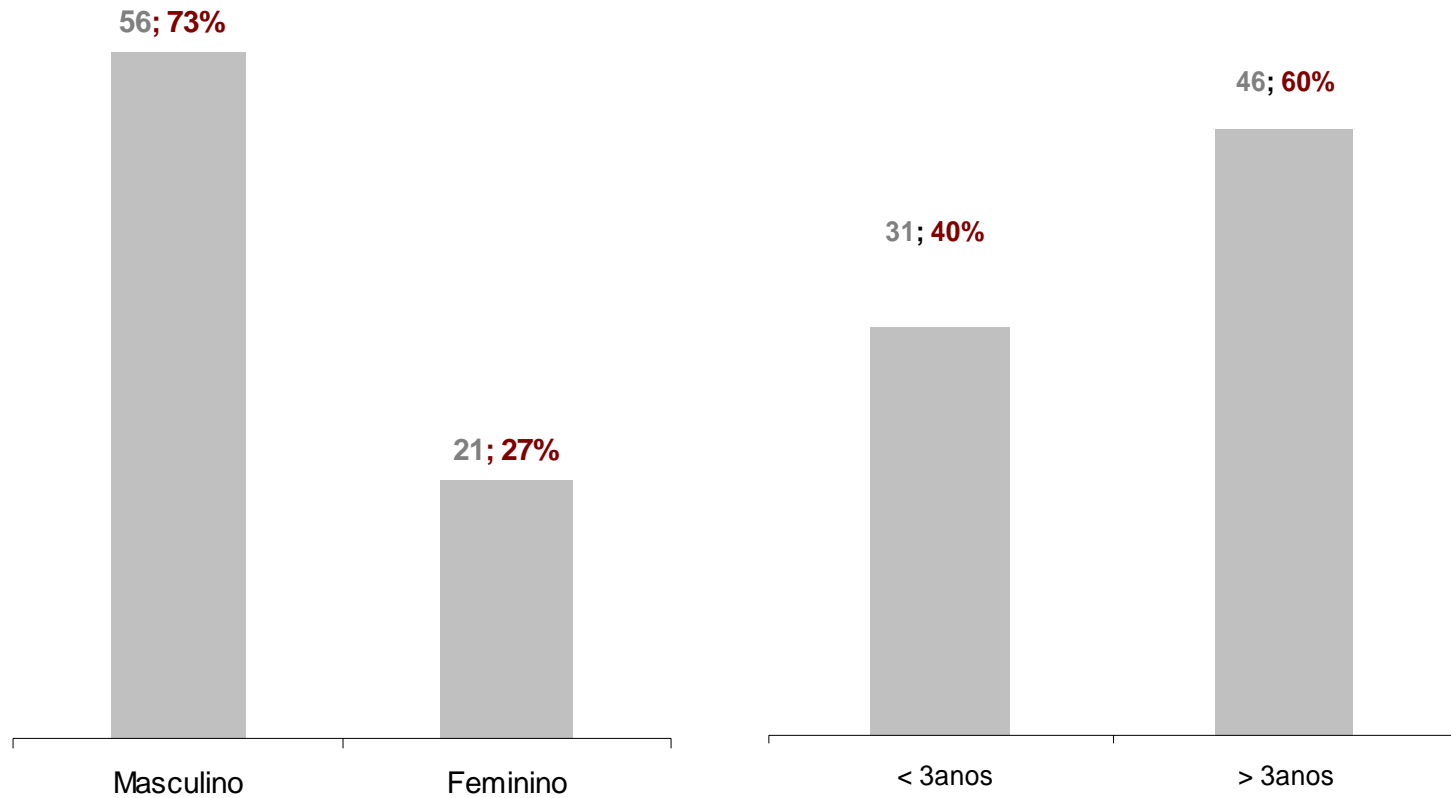
77 crianças a transitar para a ELI Porto Ocidental



* UADIP – Unidade de Avaliação do Desenvolvimento e Intervenção Precoce



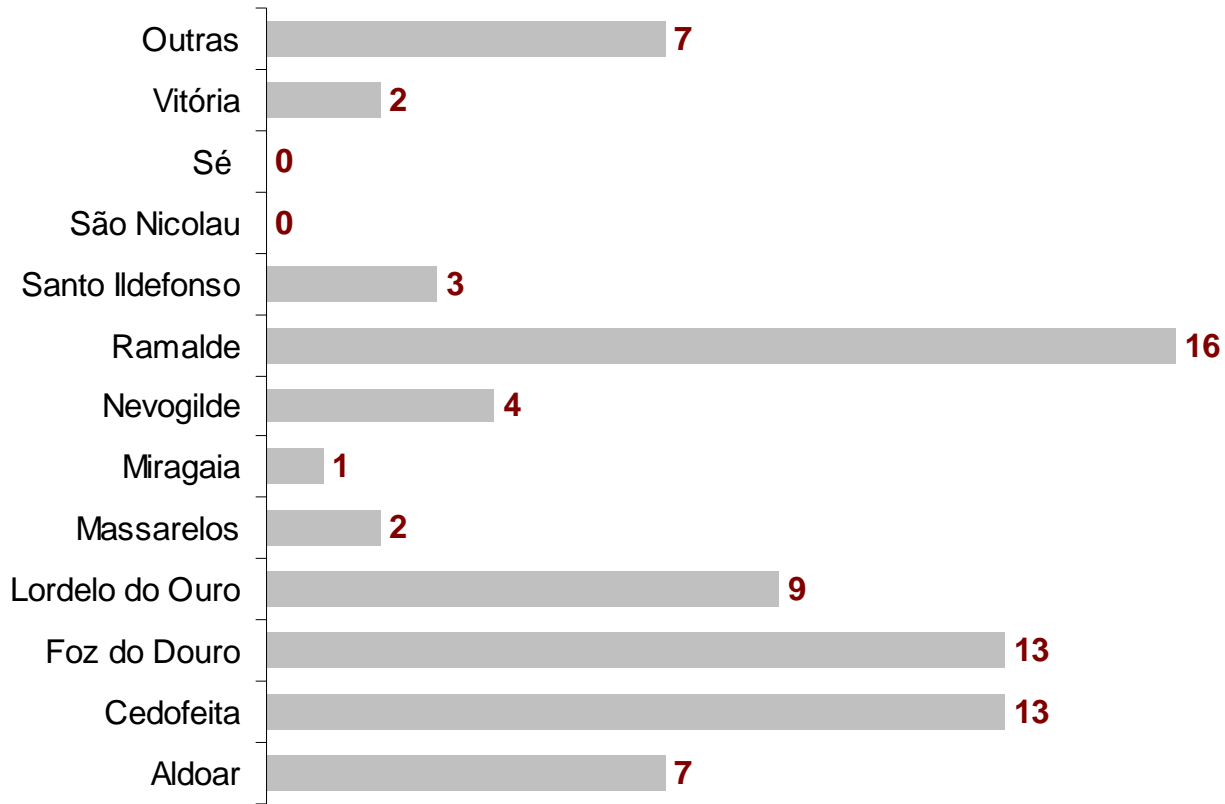
77 crianças a transitar para a ELI Porto Ocidental



21 Maio 2011



77 crianças a transitar para a ELI Porto Ocidental

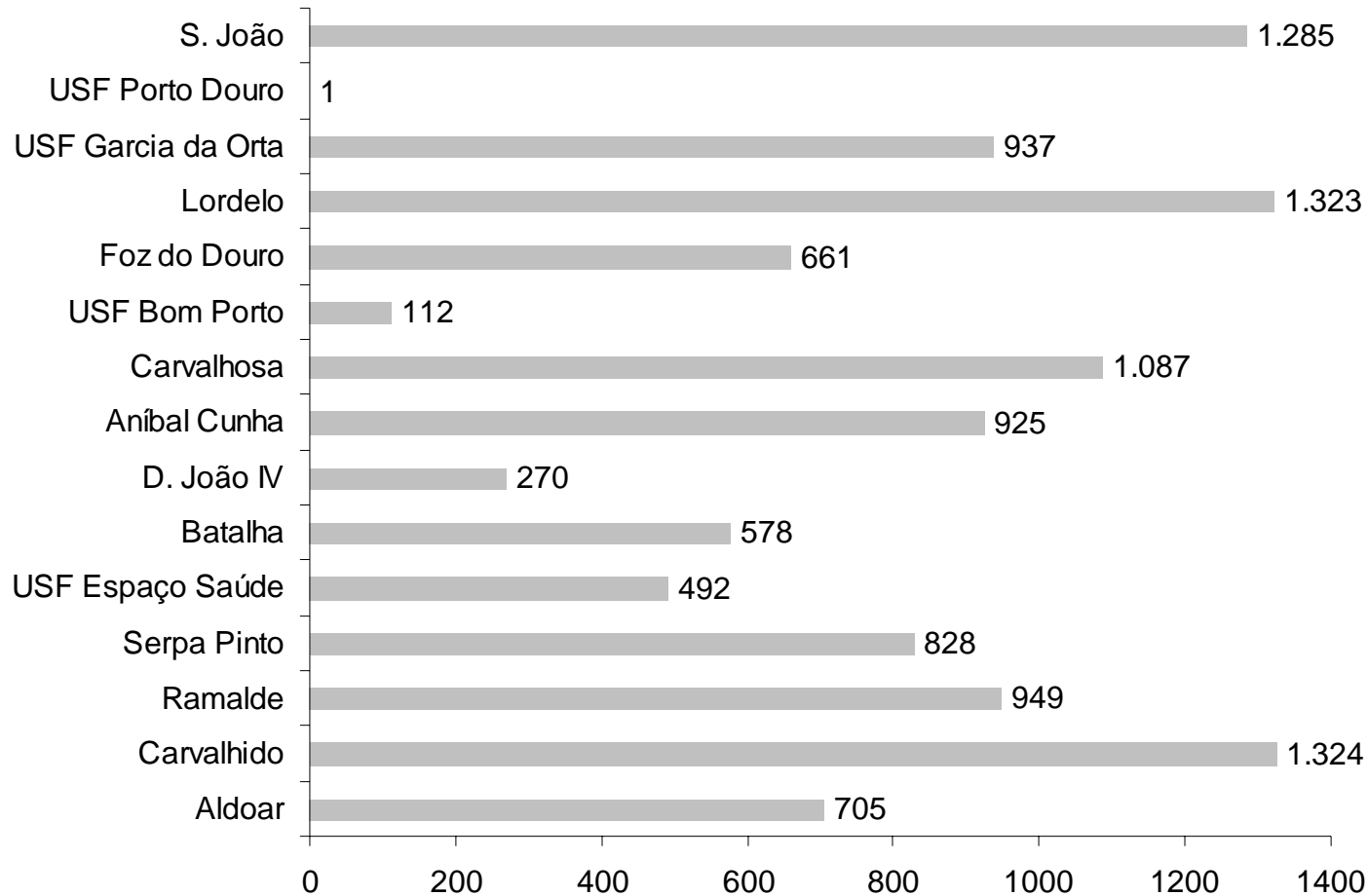


21 Maio 2011

Comentários finais



11477 crianças inscritas no ACES Porto Ocidental



21 Maio 2011

Comentários finais

Capacidade das ELIs: 60-80 crianças



11477 crianças inscritas no ACES



425 crianças a necessitar de apoio (número estimado)



Comentários finais

A ELI Porto Ocidental

É muito jovem

Está em processo de desenvolvimento

Tem dúvidas e angústias

“Unir-se é um bom começo, manter a união é um progresso, e trabalhar em conjunto é a vitória”

Henry Ford